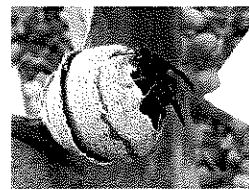
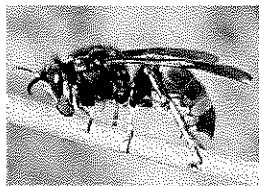




FDGDON 86



## Bilan 2014 frelon asiatique :

### Biologie:

Originaire du sud-est asiatique, le frelon à pattes asiatique se distingue du frelon européen (*Vespa crabro*) par sa taille et sa couleur. Il est plus petit, l'extrémité de ses pattes est jaune, son thorax est entièrement noir et son abdomen présente des segments bruns bordés d'une bande orangée.

Son nid est de forme sphérique à ovoïde et peut atteindre, au maximum, 80 cm de diamètre. Il est généralement accroché à des hauteurs importantes.

Il capture une grande diversité de proies pour nourrir ses larves, en très grande majorité des insectes. Les adultes consomment eux des liquides sucrés.

L'espèce est exclusivement diurne.

Les frelons sexués mâles et femelles se développent à l'automne.

Les femelles reproductrices de la nouvelle génération hivernent après l'accouplement.

Au printemps, la nouvelle reine fonde une nouvelle colonie.

La vieille reine meurt peu de temps avant l'essaimage des sexués.

Dès la fin de l'automne, les mâles et les ouvrières meurent.

Le recensement des nids en 2014 nous a permis de cibler l'infestation. La carte ci-dessous montre que le secteur de Naintré Châtelleraut Thuré a été le plus concerné par cet insecte. En 2010, le secteur contaminé se concentrait sur Civray.

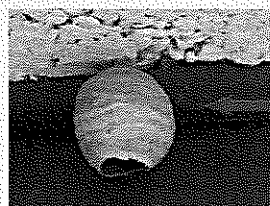
Comme prédit au mois de septembre, l'infestation fût faible en 2014 dans notre département, et dans l'ensemble du Poitou-Charentes, et plus largement dans tout le sud-ouest de la France.

Il est impossible d'affirmer que cette baisse est la conséquence d'un climat frais et humide des six premiers mois de l'année 2014, ou d'une régulation normale de cet insecte invasif.

Nous précisons que la carte ci-dessous a pu être établie par géo localisation des nids à partir des adresses précises.

## Dès le printemps, soyez attentifs

D'avril à juin : formation des nids primaires.



Nid primaire  
5 à 10 cm de diamètre

**Surveiller**, les débords de toits et les fenêtres, les granges et les abris extérieurs, protégés du froid.

La reine, va constituer une colonie d'environ cinquante ouvrières (le nid primaire)

**Les nids primaires, doivent être détruits tôt le matin ou le soir pour être certain que la reine soit dans le nid.**

La reine migre avec la colonie à partir de fin mai, dans les arbres, les haies sur les faîtes... De juin à octobre, le nid grossit.

**A partir du mois juin, contrôler attentivement vos arbres**, plus particulièrement les fruitiers avant la cueillette des fruits.

**Surveiller, vos arbustes et les haies** avant le passage de la tondeuse ou la taille.

Plus généralement la **vigilance s'impose** partout dans votre jardin, le frelon attaque rarement directement, il vous prévient de sa présence si vous passez près de son nid.

Si vous trouvez un nid de frelon, **ne paniquer pas, il n'est pas agressif** à condition de ne pas déranger le nid, faites le détruire par une entreprise spécialisée.

